

Rapido Trimaran

Ein anderes Kaliber, als der kleine Pulse 600 von Corsair ist der 18 m lange Rapido 60. Dieser große Trimaran soll laut dem Management von Rapido Trimarans Limited der beste Cruisingtrimaran der Welt werden. Hin-

ter dieser Firma stehen Paul Koch und James Sganzerla, die von 1994 bis 2010 für die Entwicklung aller Modelle von Corsair Marine verantwortlich waren. Beide verfügen zusammen über 60 Jahre Erfahrung in der Konstruktion und Bau von Multihulls. Der Dritte im Bunde ist Richard Eyre, ebenfalls lang-

jähriger Trimaransegler, der als Anwalt und Investment Banker mehr für die verwaltungstechnische Seite der Firma verantwortlich ist. Der Firmensitz ist in Hongkong und die Werft sitzt in Vietnam.

Das Management kennt aber auch sei-



ne Grenzen und so wurde für Konstruktion und Design des Rapido 60 niemand anders als die weltbekannten Yacht designer von Morelli&Melvin verpflichtet. Mit diesem geballten Know-How dürfte das Ziel nicht unerreichbar sein, für schnelle hochseegängige Fahrtenmultis eine neue Messlatte zu setzen.

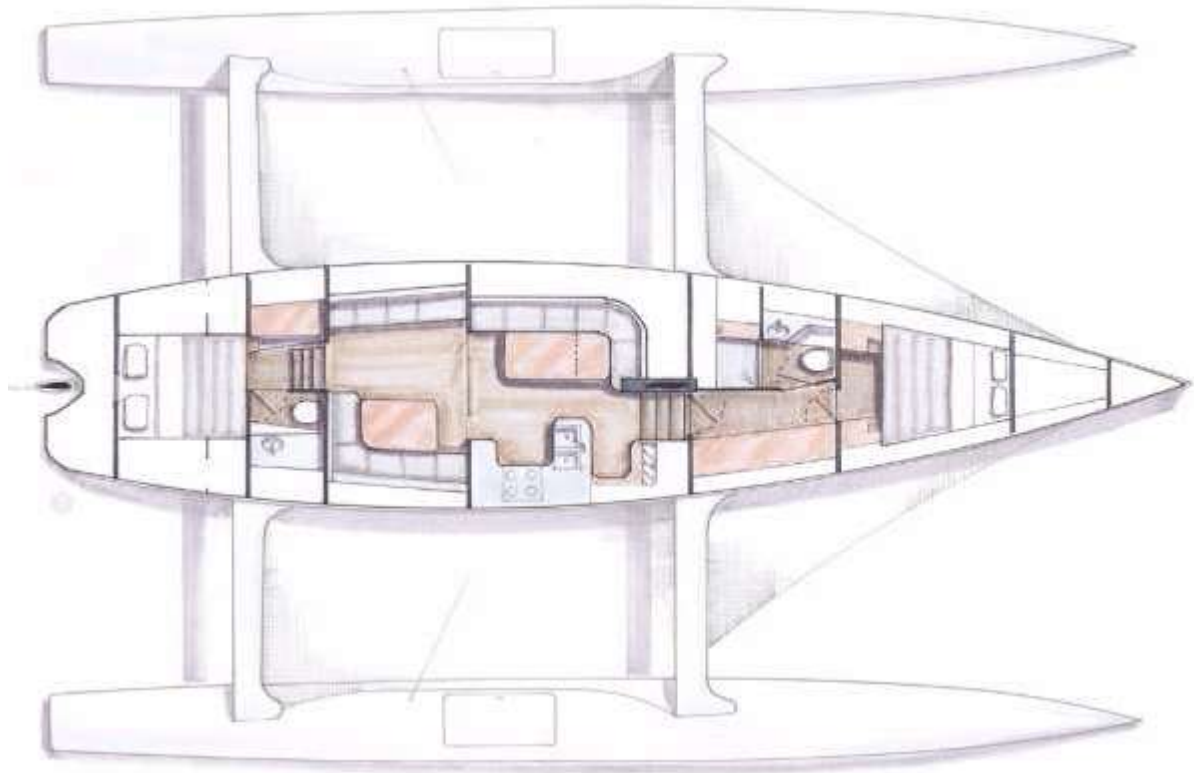
Der Rapido 60 wird für den erfahrenen Segler gebaut, der auch einhand oder mit kleiner Crew unterwegs sein will. Dabei ist dieses Boot keine abgespeckte Rennyacht oder ein schwerer Luxuskreuzer, sondern eine genau auf die genannten Bedürfnisse zugeschnittene Yacht. Und warum ein Trimaran? Die schnellsten Zeiten auf allen weltweiten Regattabahnen werden aus guten Gründen von Trimaranen gehalten. Sie lassen sich auch mit kleiner Mannschaft sicherer und bequemer auch durch stürmische Passagen bewegen, als Einrümpfer oder Katamarane.

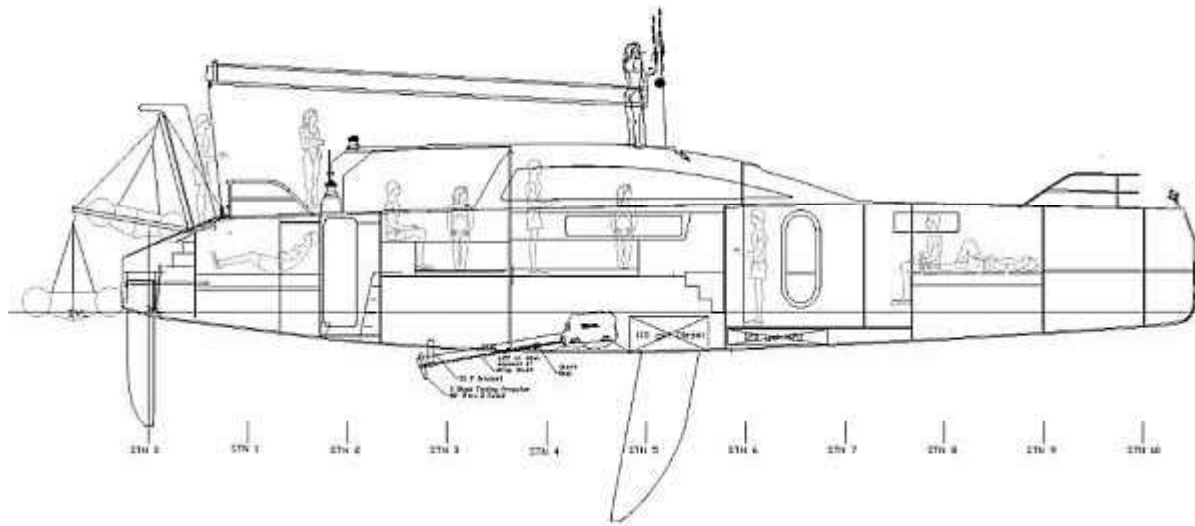
Selbst letztere neigen auf Kursen gegen die Welle zum Stampfen oder werden durch Wellenschlag gegen das Brückendeck langsam und unkomfortabel. Wenn also die reine Größe der Yacht eine untergeordnete Rolle spielt, so wird ein Trimaran für schnelle

Hochseereisen sicher die bessere Wahl sein.

Um den gesetzten Ansprüchen gerecht zu werden, wurden alle schweren Bauteile wie die Tanks und bewegliche Gewichte wie die Anker ausrüstung möglichst zentral angeordnet. Gebaut wird der Rapido 60 in einem Verbund von

E-Glass-, Kevlar- und Karbonsandwich je nach Belastungsbereichen. Wasserdichte Schotten und Crashzonen stellen die Unsinkbarkeit soweit als möglich sicher. Für weitere Sicherheit sorgen auch die knapp 12 Meter langen Schwimmer, die mit ihrem großen Auftrieb dem Boot eine sehr hohe Stabilität geben.





Dusche. Die Sitzbank im Bugbereich kann ggf. auch in zwei Etagenkojen umgestaltet werden.

Erwähnenswert ist der sehr große und geräumige Motorraum unter dem Salonboden. Auf eine Fläche von über 6 Quadratmeter sind alle Aggregate leicht zugänglich. Die lichte Höhe von 1,2 Metern erlaubt es alle Ecken zu erreichen. Unter dem Cockpitboden befindet sich ein riesiger Stauraum von 2 x 2 Metern, der ebenfalls 1,2 m Meter hoch ist. Zusätzliche Staumöglichkei-

Bei dieser Bootsgröße war es möglich, das bequeme Cockpit, den Salon, Pantry und Navigation auf eine Ebene zu bringen. So beträgt die gesamte nutzbare Fläche ca. 5,7 m x 3,8 m bei einer durchgehenden Stehhöhe von 2,1 m. Im gesamten Wohnbereich hat man ob sitzend oder stehen eine optimale Sicht durch die Seitenfenster nach aussen. Dazu wurde der Platz der Salonbank ein wenig angehoben.

Das Ergebnis steht dem von Fahrtenkatamaranen angebotenen Lebensraum kaum nach. Die beiden komfortablen Doppelkabinen haben jeweils eine eigene Nasszelle, die Bug (Eigner-) kabine sogar eine abgetrennte





ten gibt es in den Schwimmern, die mit über viereinhalb Metern Länge auch eine Surfbrett bequem aufnehmen können.

Hinter dem durch ein festes Bimini geschützten Cockpit ist der erhöht angeordnete Steuerstand angeordnet. Dort laufen alle Bedienelemente zum Einhandsegeln zusammen.



Transportanordnung: 18,1x5,1x5,7m

Der Rapido 60 ist sicher kein gutmütiges Charterboot, sondern wendet sich an den erfahrenen Segler, der am besten bereits seine Seemeilen auf kleineren Trimaranen absolviert hat. Er bietet aber dem überzeugten Trimaransegler die Möglichkeit, seinem Bootstyp treu zu bleiben, wenn er längere Zeit auf weltweite Fahrt gehen will.

Technische Daten

Länge ü.A.	18,1 m
Länge cwl	17,7 m
Breite	11,7 m
Rumpftiefgang	0,75 m
Tiefgang mit Schwert	3,55 m
Mastlänge	9,5 m
Gewicht ca.	7,7 t
Verdrängung	9,6 t
Großsegel	118 m ²
Fock	70,4 m ²
Reacher	127 m ²
Spinnaker	190 m ²
Masthöhe über cwl	25,3 m

www.rapidotrimarans.com

SLYDER 47

Wer sich nach einem modernen Fahrtenkatamaran umsehen will, hat vielleicht künftig in den heimischen Gefilden einen weiteren Ansprechpartner. Die Firma SLYDER Catamarans hat ungeachtet des anglophilen Namens ihren Sitz in Bocholt, auch wenn die Yachten in Fano Italien gebaut werden.

Das Angebots-Spektrum reicht von 42 Fuss Länge bis zum 65 Meter langen exklusiven Boot nach Kundenwunsch. Zwar existieren bisher zumeist nur exzellente Zeichnungen der Yachten, doch ist die SLYDER 47 bereits im Bau und soll 2015 auf der BOOT in Düsseldorf vorgestellt werden.

